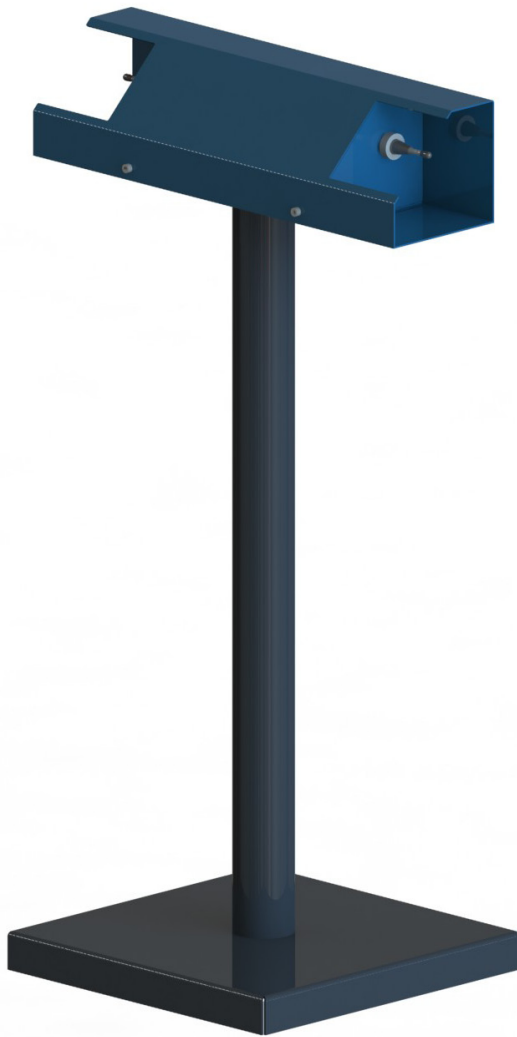
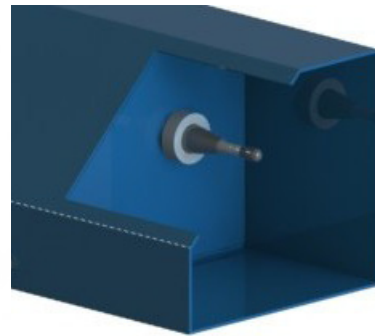


## KKL - KAKSINKÄSINLAUKAISULAITE



### TEKNISET TIEDOT

Korkeus	1000 mm
Leveys	565 mm



### ASENNUS- JA KÄYTTÖOHJE

Kaksinkäsinlaukaisulaite kytketään piste- tai käsnähitsauskoneen start-linjaan. Käyttöjännite on 24 V AC/DC. Käyttöjännite saadaan KRW-koneiden virtapiiristä suoraan, joten näiden koneiden yhteydessä erillistä virtalähdettä ei tarvita.